



EN 54-3

## PS-128F

kültéri tűzjelző sziréna



### Műszaki paraméterek

Működési feszültségtartomány .....	20 - 28V
Nyugalmi áramfelvétel .....	10mA
Áramfelvétel töltés közben .....	max. 100mA
Áramfelvétel szirénázás közben .....	akkumulátorról táplált
Kompatibilis akkumulátor (nem tartozék) .....	12V 4Ah vagy 7Ah
Minimális (leterhelt) akkumulátor feszültség .....	10.8V
Hangminta (váltakozó) .....	900 - 2400Hz
Hangnyomás .....	118 dB
Beköthető vezetékek .....	0,22 és 1,5 mm <sup>2</sup> között
Kivétel .....	B típus (kültéri)
Védettség .....	IP34
Tömeg .....	3 kg
Méret .....	295 x 200 x 100 mm
Működési hőmérséklet tartomány .....	-40 és +85 °C között
Legnagyobb páratartalom .....	95% RH
Önteszt .....	akkumulátor, izzó, hangszóró

### Áttekintés

A PS-128F tűzjelző sziréna úgy lett kialakítva, hogy lehetőség szerint minél többféle alkalmazásban helytálljon. Így például beköthető tűzjelző körben négyvezetékes bekötéssel, háromvezetékes bekötéssel vagy tápelvételes indítással, kétvezetékes bekötéssel. Négyvezetékes bekötés esetén a sziréna képes a meghibásodást jelezni a központ felé oly módon, hogy a lezárást meghibásodás esetén megszakítja, így a központban szirénakör hiba jelenik meg. A sziréna mindaddig hang- és fényjelzést ad, amíg a központ felől vezérést kap.

### Felszerelés

A készülék dobozában egy kartonból készült fúrósablont találhat. Ennek segítségével könnyen bejelölheti a falon a fúrás helyeit a kiállási vezetékek figyelembevételével, ezután fúrja ki a lyukakat. Távolítsa el a sziréna burkolatát és csavarozza fel a szirénát négy csavarral.

### Jumperek

**FIGYELEM!** A jumperek beállításait feszültségmentes állapotban kell elvégezni!

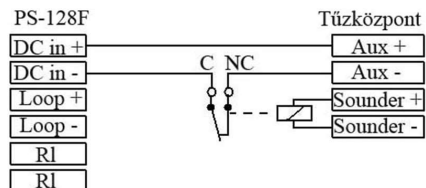
- **Tamper:** Szükség esetén a jumper helyére csatlakoztatható a tamperkapcsoló, ezzel a sziréna szabotázs ellen védetté válik. Tamperkapcsoló hiányában a jumpert fent kell hagyni.
- **Relay:** Felhelyezésével a lezárást megszakító relé iktatható ki. (Hibajelentés tiltása.)
- **1:** Felhelyezésével a tápelvételes indítás tiltható, eltávolításával engedélyezhető.
- **2, 3:** Nem használt. (Későbbi fejlesztésekre fenntartva.)

### Bekötési módok

#### 1. változat:

kétvezetékes, nem felügyelt (tápelvételes) indítási mód

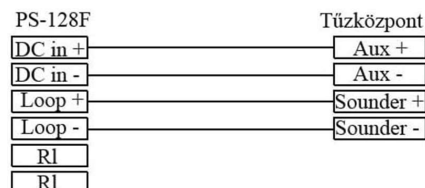
Az „1” jelű jumper eltávolításával engedélyezni kell a tápelvételes indítást. Ebben az esetben két vezeték bekötése elegendő. A sziréna DC + (+24V) és DC - (GND) pontjait relével megszakítva a tápegységre kötjük.



#### 2. változat:

négyvezetékes, nem felügyelt indítási mód

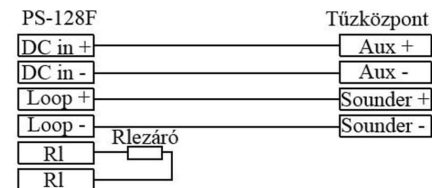
Előnye az 1. változathoz képest, hogy tápfeszültség kimaradásra nem indul el. Ez akkor előnyös, ha a sziréna nem a hurok utolsó tagja. Hátránya, hogy a tűzjelző központ nem érzékeli a hibák jelezését.



#### 3. változat:

négyvezetékes, felügyelt indítási mód

Hiba esetén a tűzjelző központ megjelenik a szirénakör hibajelzése azáltal, hogy a sziréna rövid időre megszakítja a lezárást, amit a központ a hangjelző hurkon keresztül érzékel.



#### FIGYELEM!

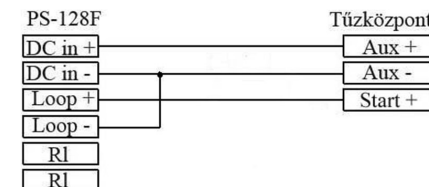
A harmadik változat bekötése nem minden központtal működik helyesen. Felszerelés előtt mindenképpen győződjön meg a kompatibilitásról, egyeztessen a központ gyártójával vagy forgalmazójával, tanulmányozza át leírását.

#### 4. változat:

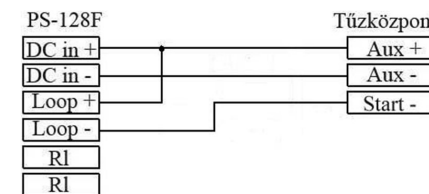
háromvezetékes indítási mód

A sziréna tápellátásához két, az indításához egy vezeték szükséges. Az indítójel polaritásától függően kétféleképpen lehet bekötni.

Amennyiben az indítójel polaritása pozitív, vagyis szirénázáskor pozitív feszültséget ad ki magából a központ a „DC in”-hez képest, úgy a következő rajz szerint kell bekötni:



Amennyiben az indítójel polaritása negatív, vagyis szirénázáskor a központ az indítókimeneten közel 0V-ot ad ki, úgy a következő rajz szerint kell bekötni:

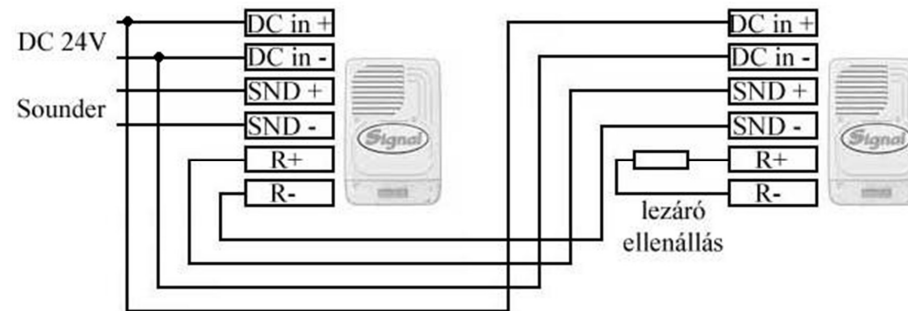


### Felkészítés, Összeszerelés

Ha megbizonyosodott a bekötés helyességéről, csatlakoztassa az akkumulátor negatív pólusához a fekete, pozitív pólusához a piros vezetéket. Ezután adjon rá tápfeszültséget (24V), majd kapcsolja be a tűzközpontot. Amennyiben új az akkumulátor vagy le van merülve, a sziréna hibát jelezhet, amíg a töltöttség el nem éri a megfelelő szintet. Ha a hibajelzés nem szűnik meg két nap után sem, vizsgálja meg a szirénát, szükség esetén lépjen kapcsolatba a forgalmazójával. Amennyiben minden működik, csavarozza fel a készülék burkolatát két csavarral.

### A sziréna kör hurkolása

Amennyiben egy PS-128F nem a szirénakör utolsó tagja, úgy a továbbmenő vezetéket az R+ és R- kapcsokra kötjük polaritás helyesen, az alábbi ábra szerint:



Köszönjük, hogy a PS-128F kültéri tűzjelző szirénát választotta! Sok sikert kívánunk a telepítéshez!